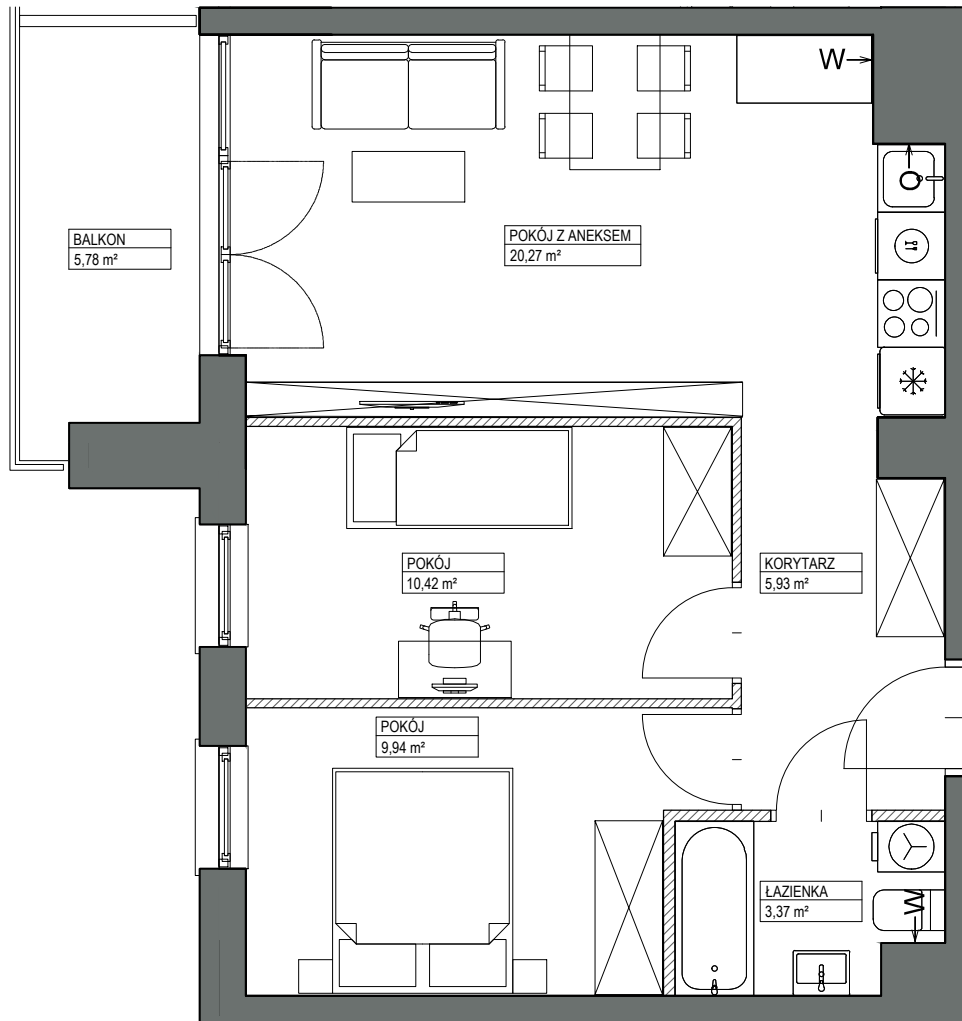
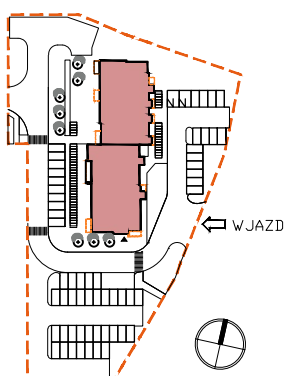


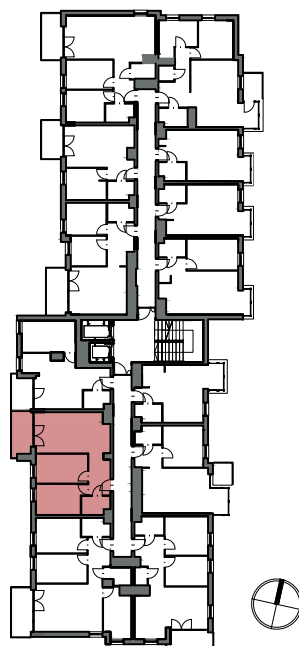
**ETAP 1**  
**POZNAŃ - WINIARY, ul. Wojciechowskiego 7/17**



SCHEMAT LOKALIZACJI BUDYNKU



SCHEMAT LOKALIZACJI LOKALU MIESZKALNEGO NA PIĘTRZE



OBA SCHEMATY MAJĄ CHARAKTER JEDYNNIE POGLĄDOWY. W PRZYPADKU EWENTUALNYCH ROZBIEŻNOŚCI POMIĘDZY SCHEMATAMI A PROJEKTEM BUDOWLANYM, WIĄŻĄCY JEST PROJEKT BUDOWLANY.

**ROBYG**



**"AUTO-CENTRUM"**

**PRZEDSIĘBIORSTWO MOTORYZACYJNE sp. z o.o.**  
ul. Zygmunta Wojciechowskiego 7-17, 60-685 Poznań  
tel. +48 22 419 11 00

**WOJTYŚ WÓJTOWICZ ARCHITEKCI**

ul. Krysiewicza 5/9, 61-825 Poznań  
tel.: +48 61 307 15 15

|              |  |                      |               |
|--------------|--|----------------------|---------------|
| FAZA:        | DATA:                                    | NR MIESZKANIA:       |               |
| 3.A          | 20-10-2021                               | 2M05                 |               |
| ILOŚĆ POKOI: | POW. UŻYTKOWA MIESZKANIA WG PN-ISO 9836: | 49,93 m <sup>2</sup> |               |
| 3            | POW. MIESZKANIA POD ŚCIANKAMI:           | 1,58 m <sup>2</sup>  |               |
|              | ŁĄCZNA POWIERZCHNIA MIESZKANIA:          | 51,51 m <sup>2</sup> |               |
| PIĘTRO:      | 2  | POW. BALKONU:        | POW. LOGGI:   |
|              |  | 5,78 m <sup>2</sup>  | -             |
| KLATKA:      | A  | POW. TARASU:         | POW. OGRÓDKA: |
|              |  | -                    | -             |

LEGENDA: ŚCIANKI  
 WYCIĄG WENTYLACYJNY  
 MIEJSCE PODŁĄCZENIA OKAPU KUCHENNEGO  
 DRZWI CZKI REWIZYJNE, NAD PODŁOGĄ

**UWAGA:**

- POWIERZCHNIE LICZONE WEDŁUG NORMY PN-ISO 9836
- ZE WZGLĘDU NA TRWAJĄCE PRACE PROJEKTOWE POWIERZCHNIE I/LUB WYMIARY MOGĄ ULEC ZMIANIE
- WYPOSAŻENIE TYLKO W CELACH PREZENTACJI, NIE STANOWI ZOBOWIĄZANIA UMOWNEGO
- NINIJSZY PROJEKT NIE STANOWI OFERTY W ROZUMIENIU PRZEPISÓW KODEKSU CYWILNEGO
- WYJŚCIE NA TARAS/LOGGIE/ - MOŻLIWA RÓŻNICA POZIOMÓW
- PIONY KANALIZACYJNE I PIONY WENTYLACYJNE STANOWIĄ CZĘŚĆ WSPÓLNĄ INSTALACJI BUDYNKU
- W PRZYPADKU WYSTĘPOWANIA OTWORU REWIZYJNEGO NA PIONIE, MUSI BYĆ ZAPEWNIONY DOSTĘP DO NIEGO, ZGODNIE Z DOKUMENTACJĄ TECHNICZNĄ